

Lycée général et technologique Victor GRIGNARD

12 rue guillaume Fouace BP 307
50103 CHERBOURG-OCTEVILLE cedex

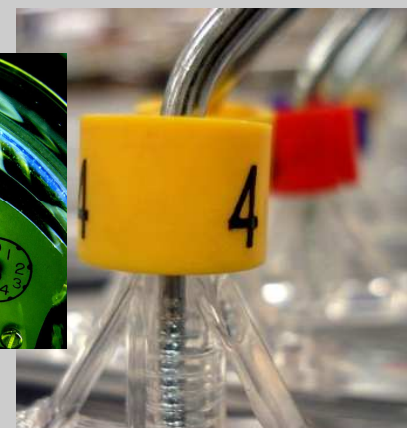
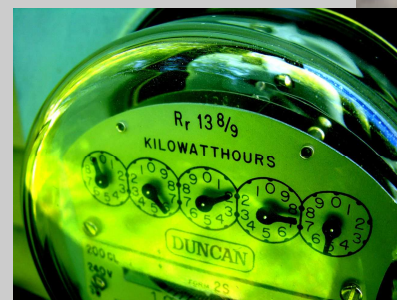
Téléphone : 02 33 93 02 11

E-mail : ce.0501828r@ac-caen.fr

<http://lcs.grignard.lyc50.ac-caen.fr/lcs/>



**Enseignement
d'exploration
Méthodes et
Pratiques
Scientifiques**



Méthodes et pratiques scientifiques

Objectifs

L'enseignement d'exploration « méthodes et pratiques scientifiques » permet aux élèves de découvrir différents domaines des mathématiques, des sciences physiques et chimiques et des sciences de la vie et de la terre par des approches croisées, appliquées à l'étude d'un même thème d'exploration.

C'est l'occasion de

- montrer l'apport de ces disciplines pour trouver des réponses aux questions scientifiques que soulève une société moderne
- faire percevoir différents grands enjeux et de donner les moyens de les aborder de façon objective.
- révéler le goût et les aptitudes pour les études scientifiques
- Donner aux élèves en difficulté une nouvelle motivation pour les disciplines scientifiques
- donner la possibilité de découvrir des métiers et des formations dans le champ des sciences et les aider à construire un projet de poursuite d'études

Pour cela, l'élève devra s'investir sérieusement et développer les compétences suivantes :

- savoir utiliser et compléter ses connaissances
- Faire preuve de curiosité, s'informer, rechercher, extraire et organiser l'information (écrite, orale, observable, numérique)
- raisonner, argumenter, pratiquer une démarche scientifique, démontrer
- communiquer à l'aide d'un langage et d'outils adaptés

Les domaines d'exploration qui peuvent être choisis par les professeurs

- Science et aliments
- Science et cosmétologie
- Science et investigation policière
- Science et oeuvres d'art
- Science et prévention des risques d'origine humaine
- Science et vision du monde

*Enseignement d'exploration
1,5 heure hebdomadaire assurée en alternance
par un professeur de Mathématiques, ou de
Physique-chimie ou de SVT*